



ЛОЗНИЦА

ТУРИСТИЧКИ ВОДИЧ



Садржај:

Град Лозница	3
Како до Лознице	4-5
Мапа Лознице	6-7
Завичај великана	8-9
Знаменито место Тршић	10-11
Бање	12-13
Планине	14
Река Дрина	15
Манастири и цркве	16
Културно и историјско наслеђе	17
Традиција	18
Сеоски туризам	19
Активан одмор	20
Излети	21
Атракције	21
Догађаји	22-23
Смештај	24-25
Исхрана	26-28
Корисне информације	29
Важни телефони и адресе	29-31



Град Лозница

Лозница је град за који туристи кажу да је посебан, да има душу, а ми кажемо **да је за слово испред свих.**

Налази се у западном делу Србије, у подножју планине Гучево, на десној обали реке Дрине, у близини границе са Босном и Херцеговином. Лозница је природни, привредни, саобраћајни, културни и туристички центар овог дела Подриња.

Са око 80000 становника у 54 насељена места, простире се на површини од 612 km² и налази се на надморској висини од 142 m, клима је блага, континентална.

Вода је питка и високог квалитета уз обиље водотокова и извора као и две бање са природним изворима минерално-сумповите воде.

Један град није само насебина и територија, то су пре свега људи, ствараоци, култура. Лозничани су гостопримљиви и привржени свом завичају, поносни на своју историју и брину о очувању традиције и културе, говоре најчистији српски књижевни језик и пишу ћирилицом.

Туризам је један од носилаца развоја града, а туристичку понуду чине четири подручја: **културно-историјско наслеђе, бање, планине и реке.**



Како до Лознице?

Лозница је удаљена од Београда 139 km, од Новог Сада 136 km а од Ваљева 75 km, са којима је повезана модерним саобраћајницама.

Најближи аеродроми су у Београду (123 km) и Тузли (72 km), а најближи гранични прелаз је Трбушница (4 km) где мост повезује две државе, Србију и Босну и Херцеговину. Кроз град пролази и железничка пруга, у функцији је путнички и теретни саобраћај.

На територији града саобраћа приградски аутобуски превоз, бројне такси службе, рентакар, постоје бицикличке и пешачке стазе.

Ако долазите аутомобилом, на свим локацијама је обезбеђен довољан број паркинг места.

Постављена је коректна саобраћајна и туристичка сигнализација.

Интернет мрежа покрива град, а у већини туристичких објеката интернет је бесплатан.



Београд 139 km
Нови Сад 136 km
Шабац 56 km
Ваљево 75 km
Босна и Херцеговина 4 km
Тузла 72 km
Мали Зворник 28 km
Бања Ковиљача 6 km
Тршић 7 km
Троноша 17 km
Текериш 39 km
Бања Бадања 33 km
Чокешина 30 km
Лешница 21 km



**Град
Лозница**

- 📍 Карађорђева 2
- ☎ +381 (0)15 879200, 879206
- 🌐 .rs www.loznica.rs
- 📘 Град Лозница - Grad Loznica
- 📷 [grad_loznica](https://www.instagram.com/grad_loznica)

www.toglr.rs



**Туристичка
организација
града Лознице**



**Туристички инфо
центар са
сувенирницом**

- 📍 Јована Цвијића 20, 15300 Лозница
- ☎ +381 (0)15 878520, 893895
- @ togloznice@gmail.com
- 🌐 .rs www.toglr.rs
- 📘 Turistička organizacija grada Loznice
- 📘 Visit Loznica
- 📺 Turisticka organizacija grada Loznice
- 📷 [tog_loznice](https://www.instagram.com/tog_loznice)
- 📷 Visit Loznica



100 m





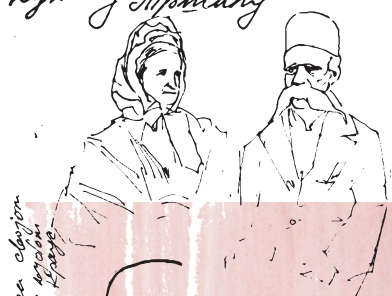
ТУРИСТИЧКА МАПА

Лозница

Завичај великана



Вукова слимен кућа у Тршићу



Вук са својом супругом Мином Караџић



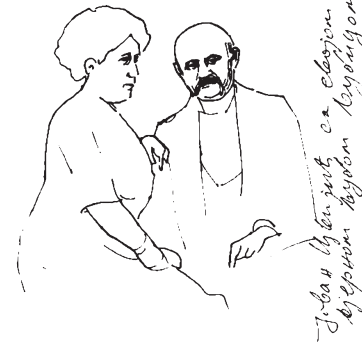
Писац као што говориш

Вук Стефановић Караџић

- рођен је 1787. године у Тршићу. Био је филолог, реформатор српског језика, сакупљач народних умотворина и писац првог речника српског језика. У Лозници су подигнути његов споменик и биста, његово име носе и основне школе у Лозници и Тршићу, једна улица и један трг. Вукова ћерка Вилхелмина Мина Караџић била је сликарка и књижевница. У Вуковом дому културе налази се галерија која носи њено име.

ВУКОВ САБОР је најстарија и најмасовнија културна манифестација у Србији. Посвећена је његовању успомене на његов живот и дело. Централни програм се традиционално одржава у септембру месецу, у недељу уочи Мале Госпојине, у Тршићу, а део програма се реализује у Лозници, Београду и оближњем манастиру Троноша у којем се Вук неко време школовао. У мају месецу се одржава Ђачки Вуков сабор.

Ја сам се у Србији родио и одрастао, и зато ми се миши да на својој земљи нема бољше земље од Србије. Ни велика земља од Тршића.



Јован Цвијић са својом супругом Мином Цвијић

Јован Цвијић

- рођен у Лозници 1865. године, сматра се утемељивачем српске географије. Био је научник и оснивач Српског географског друштва. Својим географским радовима, заузео је истакнуто место међу европским научницима. Цео свој живот је посветио изучавању Балканског полуострва, испитујући насеља, порекло становништва, етничке и социјалне карактеристике. У октобру се одржава манифестација „Цвијићеви дани“ посвећена овом великану.

Миодраг Мића Поповић

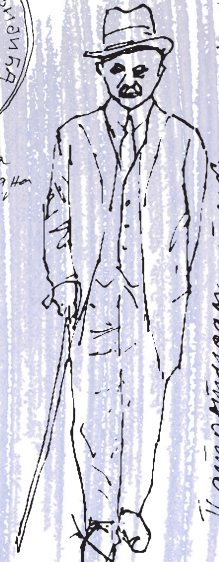
- рођен у Лозници 1923. године Био је академик, сликар, ликовни критичар, писац и филмски режисер. У Лозници је 1989. године отворена Стална поставка слика Миће Поповића и Vere Божичковић Поповић када је и проглашен за првог почасног грађанина Лознице. Сваке године у јуну месецу се организује манифестација „Мићини и Верини дани“.

www.ckvkaradzic.org.rs

www.bibliotekaloznica.org.rs



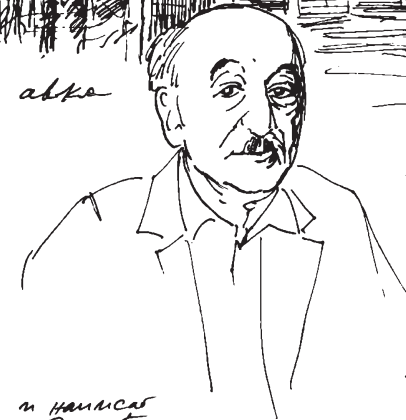
Медаљон са ликом Јована Цвијића



„Најпознатији човек који је дошао у Лозницу“



алка



Мића Поповић академик и први почасни грађанин Лознице

најпознатији сликар Драгослав Симић



а б в г д ђ е ж з и ј к л м њ о п р с т ћ у ф х ц ч ш

Знаменито место

Тршић

Село Тршић је родно место Вука Стефановића Караџића, реформатора српског језика и писма. Налази се на 7 km од Лознице. Цео комплекс представља својеврстан музеј на отвореном и има посебну културну и туристичку вредност, кроз њега протиче речица Жеравија. У њему се налазе Музеј језика и писма, Галерија, Гостинска кућа, калиграфска радионица, Музеј Вукових сабора, Кућа писаца, Црква брвнара Светог Архангела Михаила, вајати у којима су смештене радионице за старе занате.

Као посебна целина у оквиру комплекса издваја се Вуково имање на ком се налази **Вукова спомен кућа**. Тршић и Трноша проглашени су заштићеним подручјем односно културним пределом II и III степена заштите.

Тршић је највише посећен за време традиционалних манифестација – **Вуков сабор и Ђачки Вуков сабор** и у време ђачких екскурзија. Током лета и викендом то је омиљено излетиште Лозничана и других љубитеља природе и Вуковог дела.



Вук је о Тршићу записао:

„Ја сам се у Србији родио и узрастао и зато ми се чини да на свијету нема љепше земље од Србије, нити љепшег мјеста од Тршића“.

www.ckvkaradzic.org.rs



Бање

Бања Ковиљача

Убраја се у најпризнатије бање у земљи и једно је од најстаријих и најпосећенијих лечилишта. Поседује два природна лековита чиниоца: термоминералну воду и пелоид-лековито блато. Успешно лечи реуматска обољења, обољења коштанозглобног система, дискус хернију, остеопорозу, посттрауматска стања, лакша оштећења централног нервног система, гојазност, стерилитет, поједине гинеколошке и кожне болести. Специјална болница за рехабилитацију у Бањи Ковиљачи је елитна здравствена установа у којој се спроводи програм медицинске рехабилитације и лечења као и програми дијагностике и превенције. У склопу ове болнице налази се и одељење за рехабилитацију деце које је прво такве врсте у земљи. У Бањи Ковиљачи се традиција и савремена научна достигнућа спајају у служби здравља људи. У оквиру Специјалне болнице ради и wellness центар „Ковиље“.

www.banjakoviljaca.rs

Бањски парк се простире на површини од 40 ha са околном шумом, по величини је други парк у Србији. Сам центар парка чини грандиозна фонтана. Најлепши и најзначајнији објекат је бањска дворана Кур салон, симбол бање, отворен 1932. године под покровитељством краља Александра Карађорђевића, па ову бању зато зову и „Краљевска Бања“, а због раскошних природних лепота заслужено носи назив „Подрињска лепотица“. Од осталих објеката посебну вредност имају сумпорно купатило „Краљ Петар I“, блатно купатило и бањске виле: Херцеговина, Далмација, Босна, Ковиљача и остале од којих је око 80 заштићено и чувају тајне и дух прохујалих времена.



Смештајни капацитети се налазе у хотелима, Специјалној болници, одмаралиштима, бањским вилама, објектима домаће радиности (собе, апартмани, куће), сеоским туристичким домаћинствима.

Бројни ресторани, кафане, послатичарнице, кафе барови и клубови ће учинити ваш боравак у овој бањи још пријатнијим.

Треба споменути и конгресни туризам, све су учесталији пословни скупови који се одвијају у некој од одлично опремљених бизнис сала у Бањи Ковиљачи.



Бања Бадања

Удаљена је од Лознице 33 km, мање је позната, али изузетно лековита. То је савршено место за све који желе мир у природи, далеко од градске вреве. Лековита вода је богата гвожђем и сумпором и користи се за лечење купањем и пијењем. У овој бањи се лече болести локомоторног апарата, реуматизма, псоријазе и стерилитет.

www.togl.rs



Планине

Гучево је планина која поред свог историјског значаја, пружа идеалне услове за развој спортско-рекреативног и излетничког туризма. Недалеко од највише тачке Гучева - Црни врх (779 m) налази се уређен видиковац са којег се пружа предиван поглед ка Бањи Ковиљачи, Лозници и Дрини.

Спој нетакнуте природе, густе букове шуме, чистог ваздуха, уређених стаза и терена као и угоститељске понуде чине да ова планина постаје све атрактивнија за пешаке, планинаре, бициклисте, бајкере, џипове, екстремне спортове, параглајдинг, превентивне здравствене програме, скупљање лековитог биља, јестивих гљива и шумских плодова, излетнички туризам, припреме спортиста, извиђаче, рекреативну наставу за ђаке, едукације и тим билдинг.

Посебно задовољство нуди љубитељима лова који овде могу пронаћи зеца, лисицу, фазана, вука, срну, дивљу свињу.

Цер је планина која је име добила по бројним стаблима дрвета цер, има пуно зеленила, листопадног дрвећа и ниског растиња. Такође пружа идеалне услове за активан одмор и авантуристички туризам.

www.togl.rs



Река Дрина



По много чему је јединствена и пружа могућности за развој ретких и веома тражених видова туризма, првенствено спортова на води и риболова. Смарадно зелене боје, кривудава, овде ствара предивне шљунковите плаже на којима локално становништво и бројни туристи проналазе освежење у току лета (најпопуларнија је **Жићина плажа**, дуга неколико километара, у непосредној близини Бање Ковиљаче, на којој некада борави више хиљада људи дневно), а њени брзаци и вирови су идеално место за риболовце који могу упецати шкобаља, клена, мрену, смуђа, штуку, деверику, а од крупнијих примерака сома и надалеко познату младицу.

На Дрини се одржава међународна регата „**Дрина је само једна**“ од Малог Зворника и Зворника до Бање Ковиљаче на разним пловилима.

Организују се разна спортска такмичења као и сплаварење и вожња чамцем, а можете уживати и у романтичној вечери поред реке у неком од бројних ресторана где се служи искључиво свеже упецана риба и рибљи котлић.

www.togl.rs





Манастѝри и цркве

Манастир Троноша се налази 17 km од Лознице, на путу за Ваљево. Оснивање манастира везује се за 1317. годину и задужбина је краља Драгутина и његове жене Каталине. Испред манастира се налази капела Светог Пантелејмона са чесмом девет Југовића коју је народ Подриња изградио у част Југ Богдана и његових синова који су по легенди пред одлазак на Косовски бој овде преноћили и напили се воде са овог извора.

Манастир Чокешина је женски манастир који се налази у истоименом селу, у подножју планине Цер. Манастир је из прве половине 15. века, а по легенди је задужбина Милоша Обилића. Име је добио по некадашњем мачванском властелину Богдану Чокешу на чијем је имању саграђен.

Црква Покрова Пресвете Богородице се налази у данашњем центру Лознице, а некадашњем утврђењу „Лознички град“. Подигнута је 1873. године и изграђена у српско-византијском стилу.

Црква Вазнесења Господњег подигнута је на некадашњем имању Вука Караџића на Лагатору у Лозници. По величини је трећи храм у Србији.

Црква Светих Апостола Петра и Павла у Бањи Ковиљачи је подигнута 1975. године. При цркви је основан и хор „Сабор српских светитеља“.

Црква Светих Апостола Петра и Павла у Лешници је подигнута 1874. г.



Црква Вазнесења Господњег



Манастир Троноша



Црква Покрова Пресвете Богородице



Манастир Чокешина

www.crkvaloznica.org
www.eparhija-sabacka.com



Културно и историјско наслеђе

Најзначајније археолошко налазиште налази се у атару села Брезјак званом **Пауље**.

У центру града се налази историјски шанац из Првог српског устанка, на којем је вођен Бој на Лозници 1810. године који је предводио војвода **Анта Богићевић**.

Спомен костурница **на Церу** у селу Текериш, подигнута је у знак сећања на изгинуле војнике у чувеној Церској бици 1914. године.

Спомен костурница **на Гучеву** из Првог светског рата где се одиграла историјска „битка изнад облака“ 1914. године.

Препоручујемо да **посетите** Музеј Јадра и Библиотеку Вуковог завичаја у Лозници, као и Меморијални музеј битке на Дрини у Бањи Ковиљачи.

Ту су и остали вредни **споменици**: јунацима боја на Чокешини, палим жртвама у Драгинцу, Вуку Караџићу, Јовану Цвијићу, Степи Степановићу, Влади Зечевићу, Филипу Вишњићу, Момчилу Гаврићу и Дарју Александровој.

Сведоци прошлих времена су свакако и **старе зграде** у Лозници: Вуков дом културе, Гимназија, кућа Катића у којој се данас налази Стална поставка слика Миће Поповића и Вере Божичковић Поповић, ОШ „Анта Богићевић“ и Бањи Ковиљачи: Кур салон, Купатило „Краљ Петар I“ и бројне виле.

www.ckvkaradzic.org.rs





Традиција

Очување традиције се огледа кроз неговање старих заната, традиционалне кухиње, народних обичаја, писане речи, песме, игре и музике. Производи израђени традиционалним техникама могу се купити у сувенирницама и на многобројним етно базарима који се организују током године на разним локацијама.

У ресторанима са националном кухињом често ћете бити услужени из земљаних посуда које чувају природан укус и арому намирница. У понуди су и сокови од руже, зове и нане, а добродошлицу ће вам пожелети послужењем слатког од шумских јагодица, дуња или жуте трешње. Јела се припремају по испробаним традиционалним рецептима.

Аутентични народни обичаји су „ратарске свеће“ и „лилање“.

Обичај „**Ратарске свеће**“ је везан за манастир Троношу. Мештани шест околних села током године прикупљају природни пчелињи восак који се растапа и изливају се две велике свеће, у народу назване ратарске, тежине око 50 kg, а висине преко 1,5 m. Прилажу се манастиру на Велики четвртак. Остаци старих свећа растапају се и мешају са новим воском, тако да се кроз свеће преноси „дух“ прошлих времена. Ратарске свеће у манастиру пале се на све веће православне празнике.

„**Лилање**“ је обичај уочи црквеног празника Петровдана посвећеног светим апостолима Петру и Павлу. Тада се пале лиле, које се праве од младе коре дивље трешње или брезе. Обично се то ради на местима где се народ окупља, на трговима, раскршћима и у томе учествују деца и омладина.

Изворна народна песма, игра и музика се негују у културно уметничким друштвима, хоровима и музичким групама од којих је са најдужом традицијом КУД „Караџић“ и надалеко чувени оркестар „Вожд“ који негује музику из времена када је Лозница била варош.

www.togl.rs



Сеоски туризам

Овде се традиција не само спомиње него и живи, а доказ за то су бројна сеоска домаћинства која су одлучила да своје капије отворе туристима. Домаћини су вредни и гостољубиви, објекти лепо уређени, служи се разноврсна здрава храна и хладна изворска вода.





Активан одмор

За потребе савременог туристе којем недостаје физичка активност и контакт са природом постоје идеални услови за спортско рекреативни туризам које пружају климатски фактори, чист ваздух, планине, река и многи спортски објекти.

За организацију спортских догађаја и припреме спортиста на располагању су: спортске хале, олимпијски и дечији базен, терени за фудбал, кошарку, тенис, стрељана, трим стазе итд. www.ufklagator.com

Лозничка авантура се одвија на земљи, на води и у ваздуху, идеална је дестинација за пешачење, планинарење, лов, риболов, параглајдинг, јахање, стрелчарство, вожњу бициклима, моторима, квадовима, циповима, чамцима итд.

www.togl.rs

www.suncanareka.rs
www.budimlijaresort.rs
www.pkgucevo.org.rs
www.biciklo.rs
www.lss.rs
www.hardenduro.rs
Avanturistički sportski klub Kobra
MK "Black Dragons - SRB"



Атракције

Жеравијско врело – извор речице Жеравије, живописан приказ воде која кључа и избија на површину воде и ствара код људи фасцинантан утисак.

Водопад Скакавац – удаљен 1,5 km од Будимлије, висине преко 7 m а до њега се стиже шумским путем.

„Рајска долина“ – јединствена ботаничка башта у селу Липница, где на око два хектара расте, цвета и мирише више од хиљаду биљних врста.

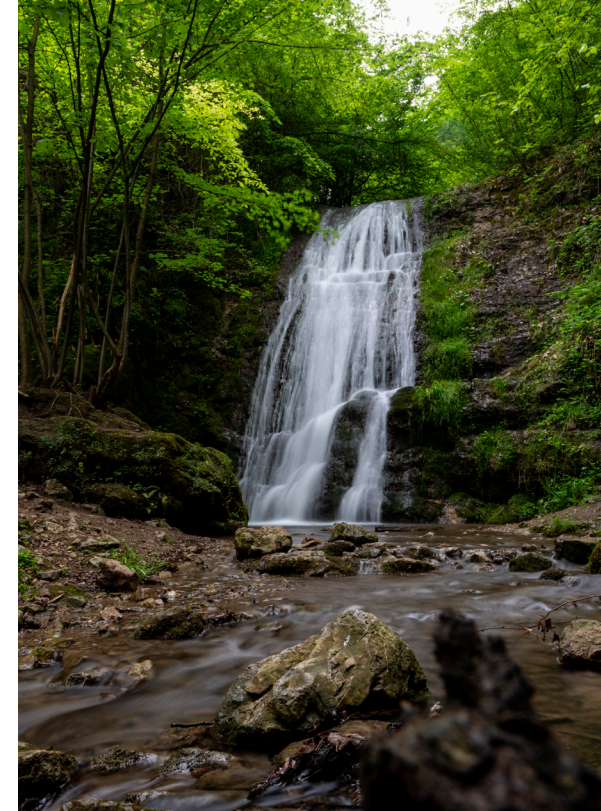
„Дебели грм“ – храст лужњак у селу Руњани, стар више од три века, пречник крошње 28 m.

Кућица на дрвету, на почетку Жићине плаже, идеја њеног креативног власника.

Воденица на Штири - недалеко од центра града, стара преко 150 година која и данас ради.

Моноксил – праисторијски чамац, откривен на Дрини, рестауриран и изложен у анексу Музеја Јадра.

Иконе – место у шуми, у близини манастира Троноша. У време кад су цркве рушене и паљене народ се скупљао на молитви у шуми, на стабла би окачили иконе и импровизовали цркву.



Излети

Препоручујемо да прошетате градом улицама великана, посетите Бању Ковиљачу, Бању Бадању, манастире Троношу и Чокешину, Текериш, знаменито место Тршић, Гучево, реку Дрину, Жићину плажу и Брањево, то су места која и сами Лозничани најрадије посећују у слободно време, нарочито викендом и празницима.



www.togl.rs

21

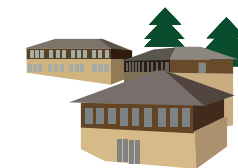


Догађаји

Значајан сегмент туристичке понуде Лознице су свакако и многобројне културне, забавне, привредне и спортске манифестације које се организују разним поводима и са различитим садржајима. Најмасовније по броју учесника и посетилаца су **Вуков сабор, ЛилаЛо, Међународна регата „Дрина је само једна“, Видовдански вашар, Међународни фестивал фолклора „Миодраг Миша Сперњак“, Краљевски карневал** итд. Током године организују се многобројни концерти, фестивали, изложбе, књижевне вечери, позоришне и биоскопске представе, ликовне колоније, сајмови, турнири, такмичења, мото сусрети, планинарски походи, ревије, смотре, традиционални вашари итд.

www.tog1.rs





Хотел МК
Марка Радуловића 66, Лозница
+381 (0)15 877996
www.hotelmk.rs

BUDIMLIJA RESORT
Трбушница 46, Лозница
+381 (0)65 881058
www.budimlijaresort.rs

**Научно-образовно културни
центар ВУК КАРАЦИЋ**
Вука Караџића бб, Тршић
+381 (0)15868007
www.okcvukkaradzic.edu.rs

Конак МИШИЋ
Вуков пут 21, Тршић
+381 (0)15 868231
www.trsic.co.rs

Планински конак МИЛИЦА
Тршић бб, Тршић
+381 (0)64 3238701
fb: Planinski Konak Milica

Конак ЧУВАРКУЋА
Тршић бб, Тршић
+381(0)63 7300820
Fb: Konak "Čuvarkuća"

Преноћиште ВУК
Тршић бб, Тршић
+381(0)65 8868250
Fb: Restoran Vuk

**Етно село
ТРОНОШКИ ВАЈАТИ**
Троношки пут бб, Коренита
+381 (0)15 846329

**Специјална болница
за рехабилитацију
БОРО СКОРИЋ**
Бања Бадања бб,
Бања Бадања
+381 (0)15 863190

СУР „Код Добриле и Срејке“
Доња Бадања – Бања Бадања
+381 (0)66 9734091

Смештај

У понуди су: хотели, одмаралишта, конаци, виле, апартмани, собе и сеоска домаћинства. Хотели пружају пун комфор, али су и други објекти изузетно лепо уређени и добро опремљени. У понуди је и исхрана, услуге вешераја, организовање превоза као и излета по жељи гостију.

**Специјална болница
за рехабилитацију
БАЊА КОВИЉАЧА**
Парк 4, Бања Ковиљача
+381 (0)15 818270 , 895211
www.banjakoviljaca.rs

**Одмаралиште
FAMILY BUSINESS**
Гучевски пут бб,
Бања Ковиљача
+381 (0)15 815566 , 819733

Хотел ROYAL SPA
Народног фронта 42,
Бања Ковиљача
+381 (0)15 818010
www.royalspa.rs

Спортски центар ЕМ
Здравка Машановића бб
Бања Ковиљача
+381 (0)15 820322
www.sportskicentarem.com

**Етно село СУНЧАНА
РЕКА**
ЈНА бб, Бања Ковиљача
+381 (0)15 822250
www.suncanareka.rs

**Одмаралиште
ВИДИКОВАЦ**
Гучевски пут бб, Бања
Ковиљача
+381 (0)15 818326
www.gucevotravel.co.rs

**Апартмани
КРАЉЕВСКИ ДРАГУЉ**
Народног фронта 29, Бања
Ковиљача
+381 63 841 34 66
www.kraljevskidragulj.rs

ГУЧЕВСКИ ВАЈАТИ
Гучевски пут бб, Бања
Ковиљача
+381 (0)15 818326
www.gucevotravel.co.rs

ЛАЗАРЕВ КОНАК
Гучевска 186, Бања Ковиљача
+381 (0)15 818190
fb: Lazarev konak

Вила КОВИЉЕ
Маршала Тита 6, Бања
Ковиљача
+381(0)63 7717247
www.vilakovilje.com

Вила РАДОВАНОВИЋ
Моше Пијаде 16, Бања Ковиљача
+381 (0)15 818508
www.vilaradovanovic.com

Вила ТАЊА
Карла Маркса 1, Бања Ковиљача
+381 (0)65 8982655
fb: Vila Tanja

Апартмани ДАР ЛУКС
Народног фронта 42, Бања Ковиљача
+381 (0)15 820284
fb: Agencija Dar-lux Banja Koviljaca

Апартмани ФИЛИПОВИЋ
Народног фронта бб, Бања Ковиљача
+381(0)64 8568266
fb: Apartmani Filipovic

Вила НЕШИЋ
Републике Српске бб, Лозница
+381 (0)15 879874
www.mn.co.rs

Хотел STOBEX
Шабачки пут 85, Лозница
+381 (0)15 872320
www.hotelstobex.rs



Исхрана

Долазите у град који има изузетну угоститељску понуду, мноштво ресторана, кафана, кафе посластичарница и ноћних клубова, за свачији укус и џеп. Њихово радно време је углавном од 7 до 24 часа, викендом и у летњим месецима нешто дуже, а ноћни клубови раде викендом и до 4 часа. Музика која се слуша је разноврсна у зависности од амбијента. Многи кафићи дозвољавају увођење ситнијих кућних љубимаца. Ако сте у великој журби ту су објекти са брзом храном и пекаре на сваком ћошку од којих неке раде и по целу ноћ.

РЕСТОРАНИ

**Кафе пицерија
INTERMEZZO**
Јована Цвијића бб
+381 (0)15 877288
www.intermezzo.rs

**Брод ресторан
ЗЛАТНА РИБИЦА**
Вука Караџића бб
+381 (0)15 871671
fb: Brod restoran Zlatna ribica

**Кафе пицерија
SHANGRI LA**
Трг Вука Караџића бб
+381 (0)15 892140
fb: Shangri La caffe-pizzeria

Кафе CYRANO
Јована Цвијића бб
+381 (0)15 881757
www.caffecyrano.com

Пицерија ГТА
Јована Цвијића б
+381 (0)15 875966
www.gta.rs

**Кафе ресторан
BOOMERANG**
Војводе Путника б1/А
+381 (0)15 7882000
fb: Caffe restoran Boomerang

**Кафе пицерија
GOOD TIMES**
Пашићева 2
+381 (0)15 892415
fb: Good times Loznica

Caffeteria BUONGIORNO
Пашићева 1
+381 (0)15 891686
fb: Caffeteria Buongiorno Loznica

**Кафе пицерија
HAVANA**
Луке Стевића бб
+381 (0)15 893790
fb: Havana Cafe pizzeria Loznica

BEER BAR
Вере Благојевић Е/9
+381 (0)15 891874
fb: Beer bar

Кафе пицерија ГАЛИЈА
Јована Цвијића бб
+381 (0)15 874446
fb: kaffe Galija-Loznica

Ресторан ВИЛА НЕШИЋ
Републике Српске бб
+381 (0)15 879874
fb: Vila Nešić

Хотел STOBEX
Шабачки пут 85
+381 (0)15 872320
www.hotelstobex.rs

ТАВЕРНА
Кнез Михајлова 72
+381 (0)15 891096
fb: Taverna-Loznica

СРПСКА КАФАНА
Учитељска 4
+381 (0)15 891390

ЕВРОПА НИК
Јована Цвијића бб
+381 (0)15 893744
fb: Restoran Evropa Loznica

**КАФЕ РЕСТОРАН
ЈАБУКА**
Владе Зечевића 4
+381 (0)15 891665
fb: Caffe Jabuka

МАДЕРА
Гимназијска 8
+381 (0)15 892784

КОРЗО
Јована Цвијића 15
+381(0)15875700
fb: Korzo - Kafana i restoran Loznica

Кафана КОД ПАУНА
Бакал Милосава 113
+381 (0) 15 872140
fb: Kafana "Kod Pauna"

ПЛАВИ РЕСТОРАН
Марка Радуловића бб
+381 (0)15 877996
www.hotelmk.rs

ГАЈИЋ
Заобилазни пут бб
+381 (0)15 871971
fb: Restoran Gajic

**Етно ресторан
ДОЛИНА БАГРЕМА**
Руњани бб
+381 (0)64 5383939
Fb: Etno selo Dolina bagrema

КУР САЛОН
Парк 4, Бања Ковиљача
+381 (0) 648736715
www.kursalon.rs

ПОД КУЛОМ
Парк 4, Бања
Ковиљача
+381 (0)15 895283
www.banjakoviljaca.rs

**Етно село СУНЧАНА
РЕКА**
ЈНА бб, Бања Ковиљача
+381 (0)15 822250
Fb: Etno selo Suncana reka

Хотел ROYAL SPA
Народног фронта 42 Бања
Ковиљача
+381 (0)15 818010
www.royalspa.rs

CONTACT
28. Славонске дивизије
5, Бања Ковиљача
+381 (0)64 2222390
fb: Caffe-restaurant Contact

ПАРК
Маршала Тита бб, Бања
Ковиљача
+381 (0)69 5047000
www.restoranpark.net

ТРИ КРАЉА
Народног фронта бб,
Бања Ковиљача
+381 (0)15 820320
Fb: Restoran Tri kralja

ГУЧЕВСКИ ВАЈАТИ
Гучевски пут бб, Бања
Ковиљача
+381 (0)15 820084
www.gucevotravel.co.rs

**Етно село
МИЛУТИНОВИЋ**
Римска 19, Бања
Ковиљача
+381 (0)15 820194
fb: Etno selo Milutinović

ПРОМАЈА
Тршић бб, Тршић
+381 (0)15 868666
fb: Kafana Promaja

**ПЛАНИНСКИ КОНАК
МИЛИЦА**
Тршић бб, Тршић
+381 (0)64 3238701
fb: Planinski Konak Milica

ВАСИЋА КОЛИБА
Тршић бб, Тршић
+381 (0)15 872-169
www.vasicakoliba.weebly.com

**ЕТНО СЕЛО
ТРОНОШКИ ВАЈАТИ**
Троношки пут бб,
Коренита
+381 (0)15 846329

БАШТА
26.септембра 99,
Лешница
+381 (0)15 840500
www.restoranbasta.com



Корисне информације

Лозница је погранични град, па је област трговине и услуга изузетно развијена. Куповина се може обавити у супермаркетима и шопинг центрима, велики је број бутика, продавница обуће, парфимерија, књижара, цвећара и продавница здраве хране. Постоји и неколико сувенирница. Храна, пиће и цигарете се могу купити и по мањим продавницама од којих неке раде 0-24. Зелена пијаца је одлично снабдевена и ради сваки дан. Има довољан број бензинских пумпи, понеке раде 0-24. Заступљене су многе банке, мењачнице, осигуравајуће куће, одлично функционише брза пошта и интернет.

Здравствене установе су добро опремљене а велики број апотека одлично снабдевен лековима. Играонице за децу су садржајне и атрактивно опремљене.

Вреди споменути и неколико великих свечаних сала које пружају комплетну услугу организације породичних и пословних прослава.

Изузетно су квалитетне и повољне фризерске и козметичке услуге као и зубарске које су често



посластичарнице

ПЕРЛА

Јована Цвијића бб
+381 (0)15 893051
www.pekarasrbija.com

РОМАНСА

Босанска бб
fb: Poslasticarnica
"Romansa" Loznica

БЕССА

Доктора Марина 15
+381 (0)63 8006705
fb: Kafe poslasticarnica
Becca

МЕДЕНО СРЦЕ

Трг Јована Цвијића бб
+381 (0)63 1500926

САПРИ

Кнеза Милоша 10б
+381 (0)15 877200
fb: Poslasticarnica "Capri"

ГРИСКО

Булевар Доситеја
Обрадовића 69
+381 (0)63 315720

ПЕРЛА 2

Народног фронта 44 Бања
Ковиљача
+381(0)62 8024790
www.pekarasrbija.com

кафе барови

ПРОЛЕЋЕ

Јована Цвијића 22

ЛИПА

Војводе Путника 2
fb: Caffe bar Lipa Loznica

МЕРАЈА

Владе Зечевића бб
+381 (0)15 893890

САФЕ ИН

Војводе Мишића 1
+381 (0)15 875286
fb: Cafe IN

САФЕ „INCOSGNITO“

Кнеза Милоша 15
+381 (0)63 1126701
fb: Caffe Incognito

АВЕНИЈА 2013

Јована Цвијића 1
+381(0)65 8656126

СООЛ

Трг Јована Цвијића бб
+381 (0)63 1111996
fb: Caffe Cool

САФФЕТЕРИЈА РОМА

Владе Зечевића 7
+381(0)60 4539932
fb: Caffeteria Roma

МИАМИ

Војводе Путника 44
fb: Cafe Bar MIAMI
Loznica

ноћни клубови

ВЕНЕРА

Бакал Милосава 150
+381 (0)63 335144
fb: KClub "Venera" –
kod Popka Loznica

КАФАНИЦА

ЈОШ ПО ЈЕДНУ
Луке Стевића бб
+381 (0)64 5405828
fb: Kafanica "Jos po jednu"

СРЕАМ САФЕ

Георгија Јакшића бб
+381 (0)64 3681011
fb: Cream caffe

СЕИЗМОС

Змај Јовина 30
fb: Club Seizmos Loznica

Кафана МОНТЕВИДЕО

Кнеза Милоша 15
+381 (0)61 1909419
fb: Kafana "Montevideo"
Loznica

ДИОНИС

Тршић бб Тршић
+381 (0)63 335144
fb: Club DIONIS Trsic

Важни телефони и адресе

ХИТНА ПОМОЋ
+381(0)15 871094

АУТО МОТО САВЕЗ СРБИЈЕ
1987

АУТО МОТО САВЕЗ ЛОЗНИЦА
Луке Стевића бб
+381 (0)15 871987
www.amss.org.rs

ПОЛИЦИЈСКА СТАНИЦА ЛОЗНИЦА
Трг Анте Богичевића 2
+381 (0)15 874060

САОБРАЋАЈНА ПОЛИЦИЈА ЛОЗНИЦА
Војводе путника бб
+381 (0)15 875135

КОМУНАЛНА ПОЛИЦИЈА ЛОЗНИЦА
Жикице Јвановић 4
+381(0)15 889494

ВАТРОГАСНО СПАСИЛАЧКА
ЈЕДИНИЦА ЛОЗНИЦА
Војводе Путника бб
+381 (0)15 877257

ГЛАВНА ПОШТА ЛОЗНИЦА
Јована Цвијића 23
+381 (0)15 362062, 362070
www.posta.rs

АУТОБУСКА СТАНИЦА ЛОЗНИЦА
Георгија Јакшића 7
+381(0)15 893760, 7882714

ЖЕЛЕЗНИЧКА СТАНИЦА
ЛОЗНИЦА
Георгија Јакшића бб
+381 (0)15 7882379

МАНАСТИР ТРОНОША
15302 Коренита
+381 (0)15 846003

МАНАСТИР ЧОКЕШИНА
Чокешина 15306 М.Прњавор
+381 (0)15 833740

ХРАМ ПОКРОВА
ПРЕСВЕТЕ БОГОРОДИЦЕ
Јанка Веселиновића 8
+381 (0)15 884625
www.crkvaloZNicka.org

ХРАМ ВАЗНЕСЕЊА ГОСПОДЊЕГ
Лагатор-Патријарха Павла бб Лозница
+381 (0)15 884625

ЦРКВА СВЕТИХ АПОСТОЛА ПЕТРА И ПAVЛА
Здравка Машановића бб Бања Ковиљача
+381 (0)15 818100

ХРАМ СВЕТИХ АПОСТОЛА ПЕТРА И ПAVЛА
Кнеза Милоша Лешница
+381 (0)15 840314
+381 (0)15 893760, 7882714

ЦЕНТАР ЗА КУЛТУРУ
„ВУК КАРАЦИЋ“
Саве Ковачевића 1
+381 (0)15 882718, 882327
www.ckvkaradzic.org.rs

ВУКОВ ДОМ КУЛТУРЕ
Јована Цвијића 12
+381 (0)15 875871

БИБЛИОТЕКА ВУКОВОГ ЗАВИЧАЈА
Светог Саве 5
+381 (0)15 898560

УСТАНОВА ЗА ФИЗИЧКУ КУЛТУРУ „ЛАГАТОР“
Милоша Поцерца 58
+381 (0)15 873111
www.ufklagator.com

ПАРКИНГ СЕРВИС
Јована Цвијића 20
+381 (0)15 874461
www.parkingloznica.rs

РТВ ЛОТЕЛ
Максима Горког 2
+381 (0)15 882227
www.lotel.rs

РТВ ПОДРИЊЕ
Кнеза Милоша 3
+381 (0)15 875730
www.rtvpodrinje.rs

ОПШТА БОЛНИЦА ЛОЗНИЦА
Болничка 65
+381 (0)15 873312
www.bolnicaloznica.rs

ДОМ ЗДРАВЉА „ДР МИЛЕНКО МАРИН“
Болничка 65
+381 (0)15 893724
www.dzloznica.co.rs

ЗДРАВСТВЕНА СТАНИЦА БАЊА КОВИЉАЧА
Маршала Тита бб Бања Ковиљача
+381 (0)15 818187

ДОМ ЗА НЕГУ СТАРИХ ЛИЦА „ЦАРСКИ КОНАК“
Тршић бб
+381 (0)15 868276
fb: Dom za negu starih lica „Carski konak“

Апотеке

ЗДРАВСТВЕНА УСТАНОВА АПОТЕКА ЛОЗНИЦА 1
Болничка 65
+381 (0)15 891928

ЗДРАВСТВЕНА УСТАНОВА АПОТЕКА ЛОЗНИЦА 2
Вука Караџића 2
+381 (0)15 7882103

ЗДРАВСТВЕНА УСТАНОВА АПОТЕКА БАЊА КОВИЉАЧА
Маршала Тита бб
+381 (0)15 819212

Туристичке агенције

КОНДОР ТИС
Гимназијска 1
+381 (0)15 878390, 0655150015
www.kondor-tis.rs

ПОДРИЊЕ ТУРС
Пашићева 17
+381 (0)15 893046, 0693974578
www.podrinje-tours.net

СОЛО ТРАВЕЛ
Пашићева 22
+381 (0)15 892538, 0643274554
www.solo-travel.ls.rs

МГС
Кнеза Милоша 6
+381 (0)15 897590, 871337,
0695860117

МЛАДОСТ ТУРИСТ
Кнеза Милоша 17
+381 (0)15 7889012, 063311280
Fb: Mladost Turist d.o.o Loznica

ОКТОПОД
Пашићева 1 локал 25
+381 (0)15 892816
Fb: Oktopod Travel Turistička agencija

ADRIA HOLIDAYS
Јована Цвијића 32
+381 (0)15 610233
Fb: ADRIA Holidays Loznica

БЕЛВИ ТРАВЕЛ
Јована Цвијића 6
+381 (0)15 891736, 0628814568
fb: Belvi Travel-Loznica

ГУЧЕВО ТРАВЕЛ
Болничка бб Л4
+381 (0)15 875045, 0604487977
www.gucevottravel.co.rs

AS TOURS
Георгија Јакшића бб
+381(0)15 893760, 7883104

МИКЕЛИС
Маршала Тита бб, Бања Ковиљача
+381(0)64 5568088
fb: agencija&cvečara mikelis

ДАР ЛУКС
Народног фронта 42 Бања Ковиљача
+381 (0)15 820284, 0631928015
Fb: Agencija Dar+Lux Banja Koviljača

ТУРИСТ БИРО БАЊА КОВИЉАЧА
Маршала Тита бб
+381 (0)15 818481, 0648568266
www.banjakoviljaca.eu

Rent-a-car

ЛОЗНИЦА ТОМИН
Луке Стевића бб
+381 (0)15 872990 0648594545
www.tomin.co.rs

САНИТЕТСКИ ПРЕВОЗ У ЗЕМЉИ И ИНОСТРАНСТВУ „ТОМИН 015“
Луке Стевића бб
+381 (0)15 872990 0648594545
www.tomin.co.rs

ТАКСИ

НАШ ТАКСИ
+381 (0)15 876133 0658871633

КЕШ ТАКСИ
+381 (0)64 4734736 0603572143

CITY ТАКСИ
+381 (0)15 891195 066200260

C ТАКСИ
+381 (0)15 872872 0692880288

Напомена

Туристичка организација града Лознице издаје ову брошуру ради промоције туристичке понуде и у сврху информисања туриста. Објављене информације су прикупљене у најбољој намери и у зависности од доступних података.

Туристички водич ЛОЗНИЦА, 2020.

Аутори: ТОГ Лознице, Снежана Перић, графичка обрада - Ивана Аничкић, цртежи мр Драго Симић, фотографије група аутора.
Тираж: 10000
Штампа: RGB print - Loznica

ISBN
COBISS.SR-ID



Бесплатан примерак



Туристичка
организација
града Лознице

www.togl.rs